



Cie de la Boite à Trucs
MPT des Roches
38090 Villefontaine

04 74 96 43 67
06 07 60 04 27
contact@laboiteatrucs.com

Licence Entrepreneur de Spectacles N° : 2-136640

Conditions techniques :

Age : Familial ou intergénérationnel à partir de 7 ans

Durée : 60 minutes

Public : 100 personnes environ

Installation optimale sur scène + gradin

Si installation de plain pied ou sur scène,
demander le plan spécifique.

Montage / démontage : 2h30 / 1h30

Scolaire conseillé: CE2, CM, Collèges, Lycées

Durée 60 minutes
+ rencontre + débat, nous contacter.

LISTE TECHNIQUE

Installation optimale sur scène (H 0,80 m) + gradin

Si installation de plain pied

demander le plan spécifique : Jauge ramenée à 60 personnes

A fournir par l'organisateur :

- Espace de jeu: 6 m x 3,60 m
- Obscurité totale
- Tapis noir au sol
- Prise directe 220 V, 10A en fond de scène
- Eclairage salle sur un circuit DMX ou un (ou des) projecteur(s) qui sera (seront) piloté(s) par notre Show-control
- Loge avec catering : eau, thé, jus de fruits, grignotage de biscuits, fruits secs etc

A fournir par l'organisateur selon l'acoustique de la salle :

- micro casque
- sonorisation

Fourni par la Cie :

éclairages spécifiques :

- Show-control en DMX avec les commandes au pied ou manuelles intégrées dans le décors
- gradateur 5 circuits en DMX
- avant scène presque latéral sur pieds
2 mini découpes 14,5 v 90 W
2 PAR 30 100W
- contres jours
2 par 16 50 W
- Douche suspendue
1 par 16 50 W

Sonorisation :

- Enceinte Boose (suffisante pour certaines salles)
- lecteur Wav

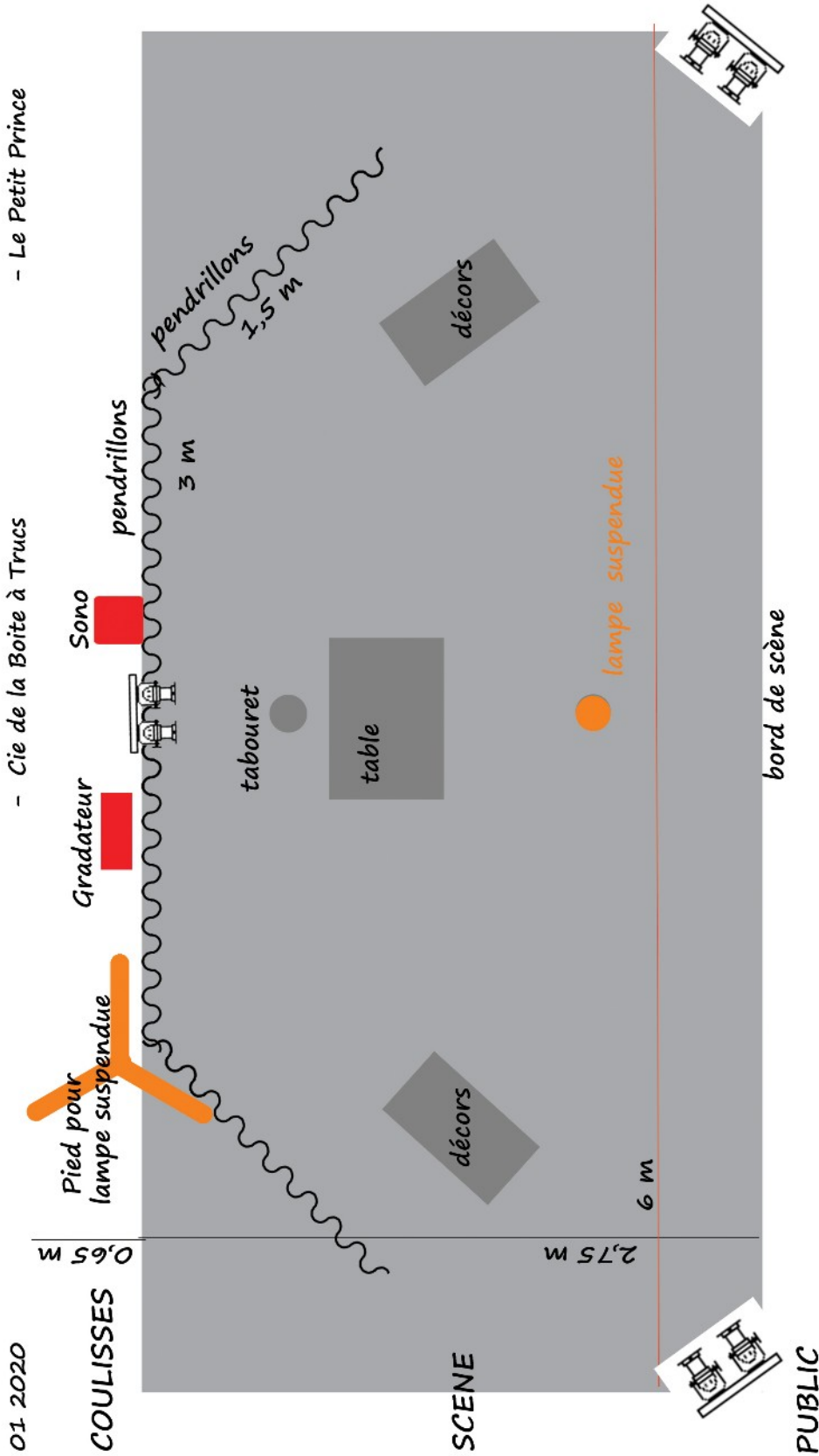
Habillage :

- Fond de scène et pendrillons à nos dimension, largeur et hauteur

Fournis par la Cie en option selon les salles :

- tapis de scène noir
- colliers pour accrocher les projecteurs sur le grill lorsqu'il y en a un ou pieds de projecteurs.

En cas de nécessité appeler Olivier Gorichon 06 07 60 04 27



- Le Petit Prince

- Cie de la Boite à Trucs

- Lampe Ikea suspendue à 2,10 m au dessus de la table
 - soit à votre grill
 - soit sur pied + perche que nous apportons
 - hauteur 3,25
- Avez vous un tapis noir au sol?

- Pendrillons de la Cie sur pieds 2,75 m
- Gradateurs et Sono de la Cie
- Projecteurs de la Cie
- Face pieds en bord de scène mini-découpes et PAR30 (attention aux places assises sur les cotés) contre-jour par16

aspect de la scène après montage



Distance entre Bord de scène et dernière rangée de spectateurs : 8 mètres

Première rangée : 6 mètres de long maxi entre les pieds de projecteurs / Condamner les fauteuils au-delà de la limite des pieds de projecteurs
Les rangées suivantes peuvent être progressivement plus large.
Il faut éviter que les pieds de projecteurs masquent la vue.

Jauge 100 personnes dans des conditions de visibilité traditionnelles sans distanciation.

Éléments fournis pour la communication

Affiches :

40 format A3 maxi
si plus demandées + 0,15 € / unité

Photos et textes pour vos programmes :

au format numérique

éléments distribués au spectateurs :

modèle pdf ou textes et images pour votre graphiste